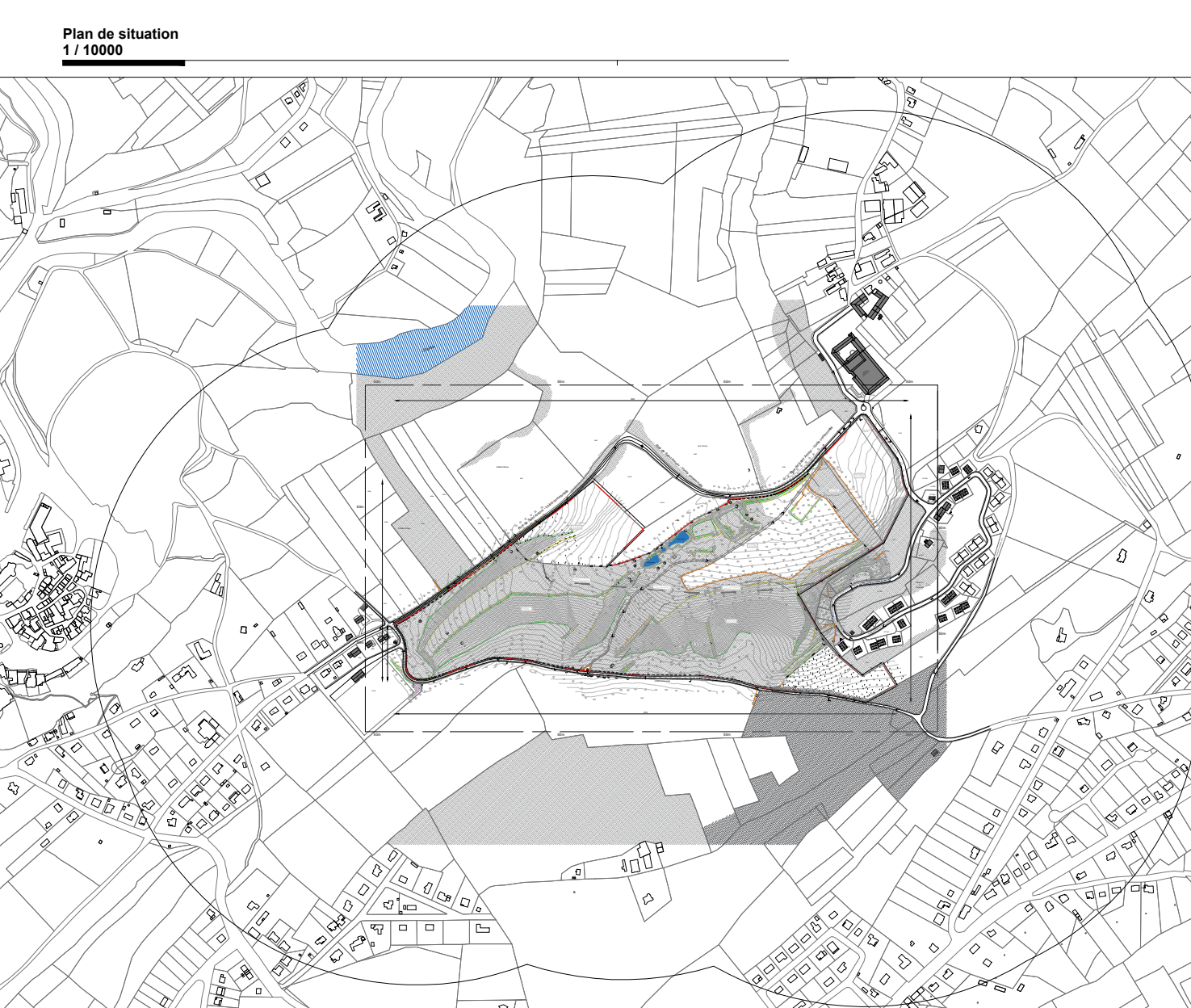
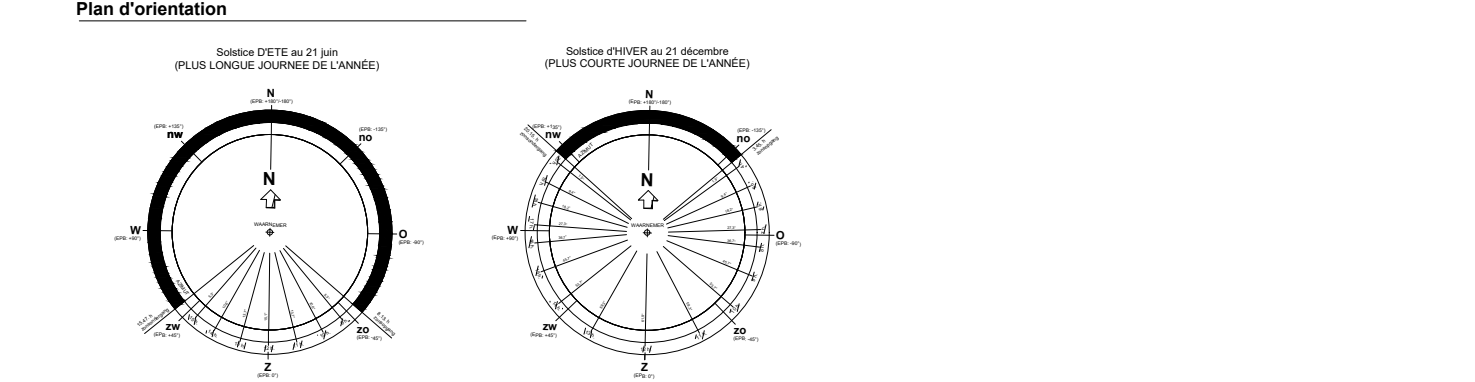


Note générale

- Ce plan est un schéma de principe, par l'entrepreneur de mettre dans les plans de mise en œuvre. Toutes les dimensions sont le site indicatif et moniteur.
- Lorsque des croquis, des esquisses ou des croquis de conception doivent être considérés comme des croquis.
- Plans d'étage, les façades et les sections 1:50 / 1:100 ne doivent pas être utilisés comme un dessin de détail.
- Certains plans avec les mots "avant" doivent servir de base pour les plans de construction et de construction établis par l'entrepreneur. Ces dessins doivent être préalablement soumis pour approbation à la conception.
- Toutes les structures et les quantités à approuver, à partir de l'avis et d'après les données de la stabilité de l'ingénieur. Plans d'architecture sont indicatifs. Les dimensions entre les points d'ancrage et de fixation doivent être indiquées, et de la stabilité de l'ingénieur.
- Toutes les couvertures et toits sont effectués selon les données de la stabilité de l'ingénieur.
- Pour connaître des canalisations et les canalisations de la charge et selon les données de la stabilité de l'ingénieur.
- Techniques (chauffage central / électrique / ventilation) : sont réalisés selon les plans des techniques d'ingénieur et / ou sur la base des données approuvées du fabricant.
- Coordination entre l'architecte et la planification de 2-5 doit être immédiatement signalé au concepteur.
- La rénovation des locaux est seulement indicatif. La conception du mobilier fixe ne fait pas partie de ce fichier.
- Engagez l'attention à la sécurité mondiale. Voir également le rapport d'incident au cas échéant.



- LEGENDE**
- 220.20 : point mesuré avec hauteur
 - [Symbol] : panneau signalisation
 - [Symbol] : Trappillon
 - [Symbol] : Arbre remarquables
 - [Symbol] : Massifs boisés
 - [Symbol] : Eau
 - [Symbol] : clôture
 - [Symbol] : Haie
 - [Symbol] : Pied talus
 - [Symbol] : Crête talus
 - [Symbol] : Courbe d'hauteur
 - [Symbol] : limite parcellaire cadastrale
 - [Symbol] : limite terrain
 - [Symbol] : limite cadastrale = limite terrain

DURBUY - Le bois habité

description Construction de 204 logements, aménagement du paysage et création d'un parc agricole entre la rue de Saint-Amour et la rue Fond Ste-Anne à Durbuy

client ARE!
Lemburgsesteenweg 19, 9820, Merelbeke
E info@alycho.be

Architectes MULTIPLE architecture & urbanism srl
3 avenue des Gaulois
Tel. 02 771 79 01
www.multiple.be

Bureau d'étude stabilité SEA+partners, Servais Engineering Architectural+partners
Rue de la belle jardinière, 318
4031 Angleur
T 04 275 41 04 / W www.servais.partners.be

Paysagiste et urbaniste Delva landscape architecture urbanism
Hoogte Kadijk, 71
1018 BE Amsterdam, Nederland
T +31 20 220 90 78 / W www.delva.la

bureau d'études spéciales et PEB Misko Ingénieurs
Place du général Patton, 15
6800 Bastogne
T 061 53 50 52 / W www.misko-ingenieurs.eu

Bureau d'étude aménagements paysagers Arcadis Belgium SA
Rue des Guillemins, 26 - 2e étage - 4000 Liège
T 02 505 75 00 / W www.arcadis.com

Bureau d'étude environnement Biotope environnement SA
Rue de Habay, 34 - 6741 Vance
T 063 23 62 95 / W www.biotope-environnement.be

titre du plan Plan de contexte urbanistique et paysager

phase PU

date 03-12-24

index

n° dossier 2139

plan n° 000